

# X-Supreme8000

**HITACHI**  
Inspire the Next

機能とフレキシビリティを兼ねなえたエネルギー分散型蛍光 X 線分析装置

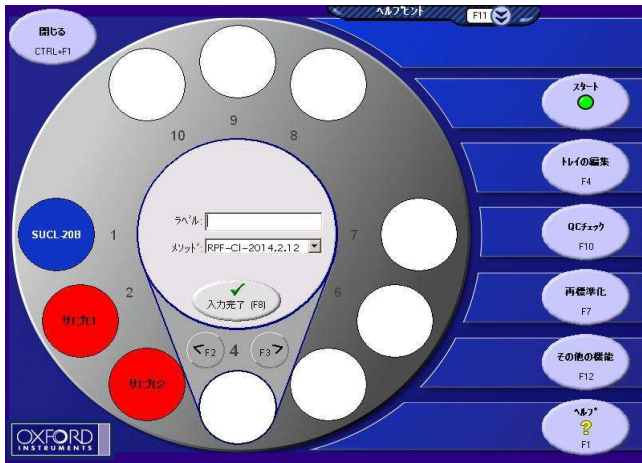


## 1. 概要

日立ハイテク・アナリティカル・サイエンス社製のX-Supreme8000システム(シュープリーム)は、機能とフレキシビリティを兼ね備えたエネルギー分散型蛍光X線分析装置(EDXRF)です。各種研究所や生産現場で、対象物から発生する蛍光X線を解析することにより、品質管理用の定量分析ができます。

## 2. 測定対象物

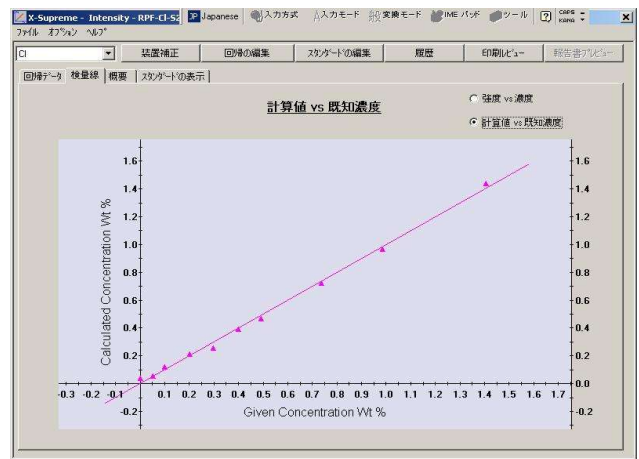
液体・固体・粉末・フィルム形状のもの。例えば、RPF(再生固形燃料)・リサイクルプラスチック再生オイル・セメント・廃油と溶剤・剥離紙等です。



操作画面は簡単・タッチパネル式



サンプルトレーが標準装備



回帰モデル(強度・レイシオ・バックグラウンド補正等)



本体一体型のキーパッド (防塵・防滴タイプ)

## 仕様

測定元素範囲	Na(11) ~ U(92)
測定可能元素数	定性(最大80エレメント) 定量(最大50エレメント) エンペリカル検量線・FP検量線使用時(オプション)
濃度範囲・試料形態	ppm~100% 固体、液体、粉末、ペースト、粒、フィルム、フィルター紙等
試料サイズ	液体および粉末 13ml~ 固体 28~40mm φ 最大試料高さ 60mm (オプション試料ホルダーは、最大51.5mm φ)
試料ホルダー	液体および粉末試料用試料セル (使い捨てインナー付き)
試料装着	自動回転式ターンテーブル (装置内で回転し、試料を移動させます) オプションとして、不均一試料の精度良い測定のための試料スピナーがあります
分析時間	ユーザー選択式 典型的には10~200秒です
データ管理	カスタマイズレポート機能、自動保存、出力形式(MS-Word、HTML、CSV)
X線励起	X線管球 4~30kV(最大3Watt) 4kVからのプログラム式励起条件設定 X線管ターゲット材 (標準 W パッケージによりターゲットが変わる場合があります Pd、Ti)
X線検出	SDD(シリコンドリフト)半導体検出器 分解能145eV Mn K α (標準) ガス封入式比例計数管 (Ne) (オプション)
寸法・電源	幅 832mm×奥行 603mm×高さ 600mm(最大) 43kg 85-264V 47-63Hz 400VA



株式会社 フレックス・サービス

〒276-0037 千葉県八千代市高津東4-8-26

電話:047-487-0552 FAX:047-487-0558

ホームページ :<http://www.flex-service.com>

メールアドレス :[sales@flex-service.com](mailto:sales@flex-service.com)

販売店