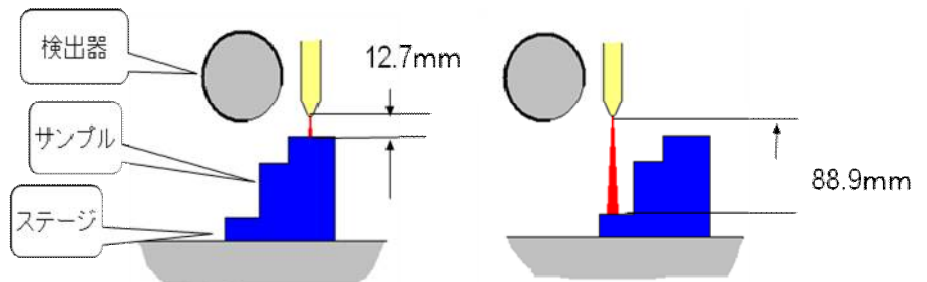


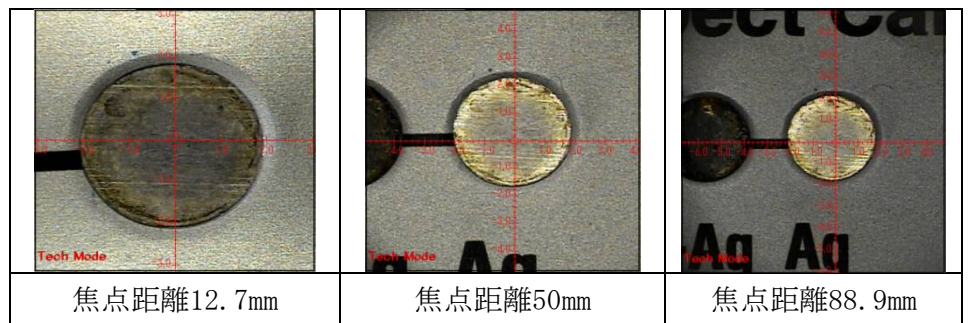
OXFORD Instruments 社の純正モデル CMI900MW (ミニウエル) を改造して、焦点距離が変えられる VFM機能 (Variable Focal Measure) を復活させました。

標準焦点距離、0.5インチ (12.7mm) に加えて、1.0、2.0、2.5、3.0、3.5インチ (88.9mm) まで対応できるようになりました。

### 【特徴】



凸凹形状のサンプルに焦点を合わせて、膜厚測定ができます。



上図：同一物を見たときの、焦点距離の違い

### 【仕様】

型 式 名		900MW-VFM ミニウエルVFM	
測 定 ヘ ッ ド	テ ー ブ ル	手動 (12段式)	
		サイズ (mm)	250 × 430
	移 動 量	X	
		Y	
		Z	電動43mm 手動約450mm
	寸法 (W × D × H) (mm)		400 × 720 × 760
	本体重量 (Kg)		約65Kg
最大サンプル荷重 (Kg)		約20Kg	
設置スペース (mm)		900 (W) × 800 (D)	

詳しくは、下記問い合わせまでご連絡下さい。

電話：047-487-0552 Email：sales@flex-service.com