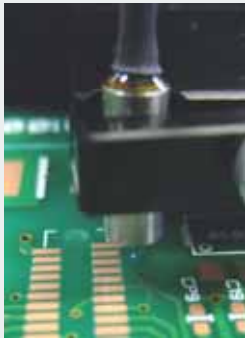
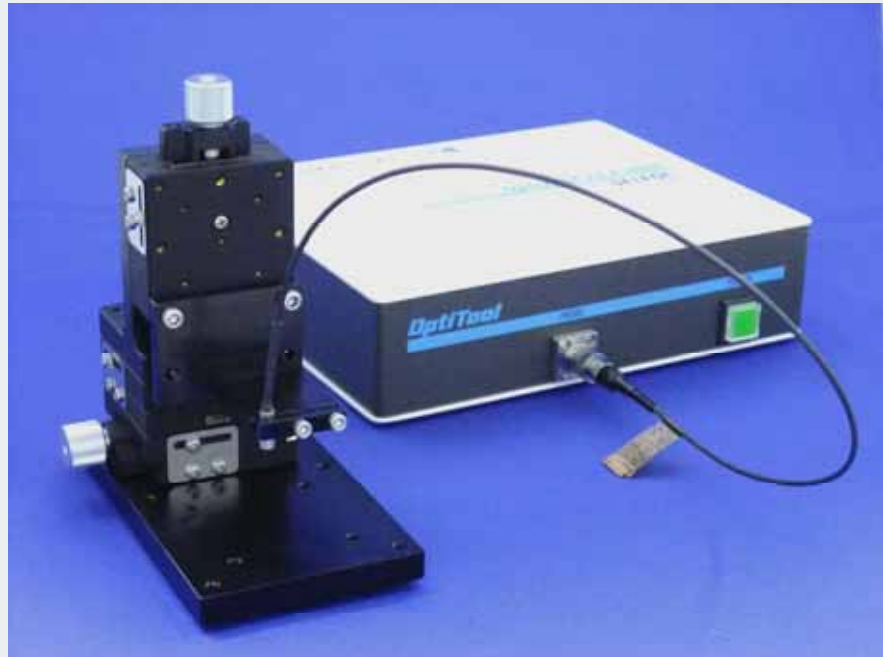


# 微小領域用 $\mu$ 蛍光検出器 OptiTool<sup>®</sup>

小さな領域(0.2mm) $\phi$ 以下の測定が可能  
明るくても測定が可能  
小型で装置組み込み可能



FLE1000



## 【特徴】

高感度で微小領域( $\phi$ 0.2mm以下)測定が可能  
プローブを試料に近づけるだけで簡単に測定が可能  
明るい場所でも安定した測定が可能  
検出プローブ及び本体が小型  
光ファイバによる接続なので振動に強い  
複数蛍光物質の同時測定が可能  
多チャンネルへの展開が容易  
汎用フォトダイオードにより安定した検出が可能

各種分析装置の蛍光検出モジュールとして  
カスタマイズ設計も行います。

## 【用途】

塗料・接着剤などの蛍光性物質や皮膜の測定

## 【仕様】

励起波長	UV (オプションで青, 緑, 赤)
感度	例えばFITCの場合10nM以下 (試料形状により異なる)
インターフェイス	アナログ電圧, RS232C
サイズ	130 × 160 × 40mm
電源	DC 24V (ACアダプタ付き)
検出領域	$\Phi$ 0.2mm (指定可能)
プローブヘッド	約 $\phi$ 4mm (SELFOC <sup>®</sup> レンズ使用)
プローブ耐熱温度	~ 110

本仕様等は予告無く変更する事があります



株式会社 フレックス・サービス

〒276-0037 千葉県八千代市高津東4-8-26  
電話: 047-487-0552 FAX: 047-487-0558  
メールアドレス: sales@flex-service.com  
ホームページ : <http://www.flex-service.com>